

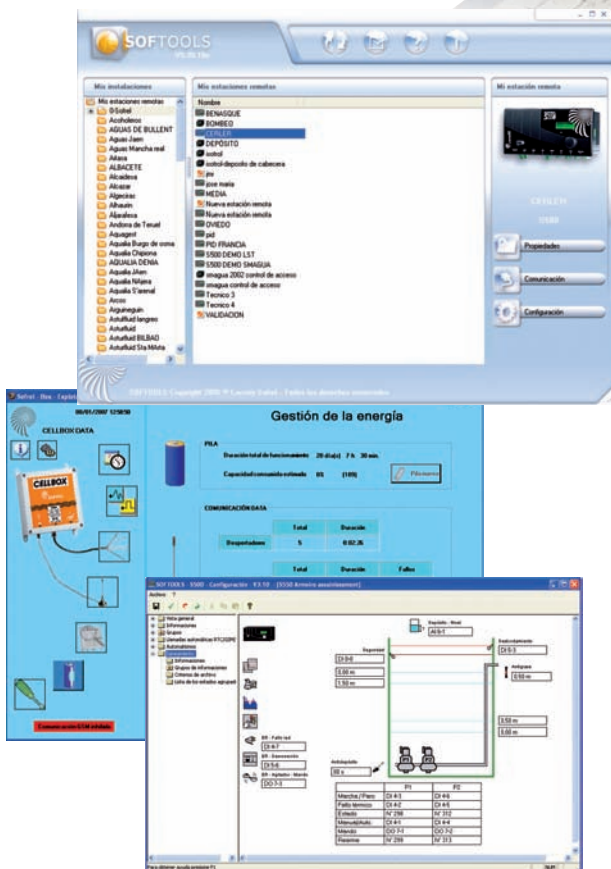
SOFREL SOFTTOOLS

Programa de explotación de estaciones remotas



SOFRETOOLS es el programa de configuración y de explotación de las estaciones remotas SOFREL. Ofrece múltiples funciones.

- Definición de las informaciones controladas, de los tratamientos y de las comunicaciones.
- Consulta de los datos tratados: alarmas, informes de funcionamiento, curvas, históricos, transferencias a Excel, etc...
- Explotación en un entorno gráfico sencillo e intuitivo.
- Instalación modular, acceso protegido, ayuda on line integrada.

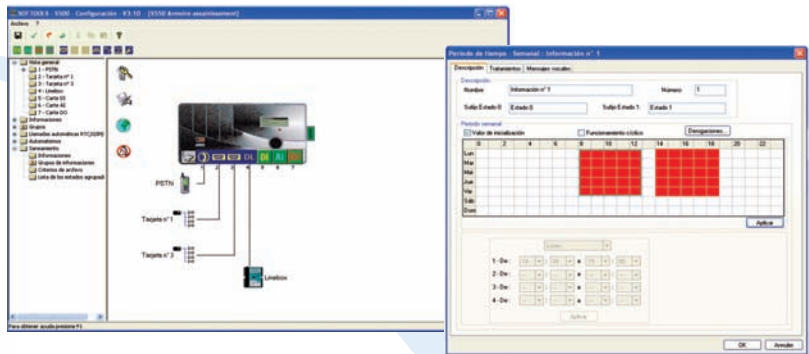


Sofrel
LACROIX

Funcionalidades

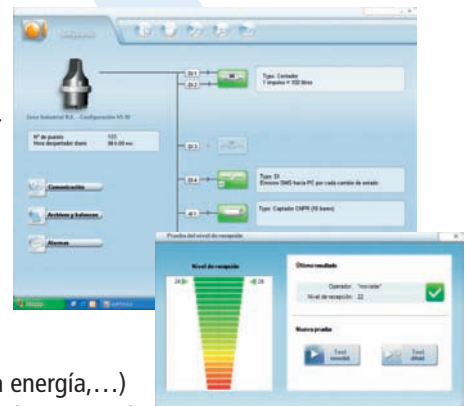
SOFREL S500

- ▶ Configuración gráfica
- ▶ Consulta por navegador Internet y modo texto: estados actuales, alarmas, informes de funcionamiento, etc...
- ▶ Trazado de curvas
- ▶ Diagnóstico hardware y software
- ▶ Transferencia de la configuración al formato Excel



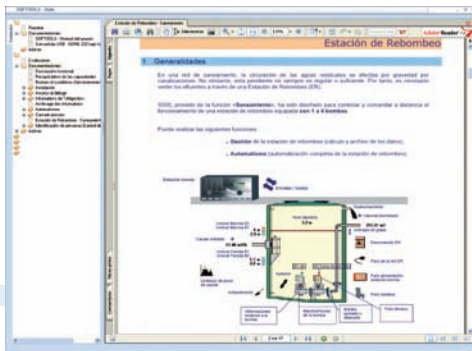
SOFREL LS

- ▶ Configuración automática por asistente
- ▶ Transmisión de la configuración por SMS o Bluetooth (según modelo)
- ▶ Ayuda a la puesta en marcha (situación en la arqueta, test de mejor operador GSM,...)
- ▶ Diagnóstico completo (estados de las entradas, puesta al índice de los contadores, comunicación GSM, gestión de la energía,...)
- ▶ Impresión de la configuración en formato pdf



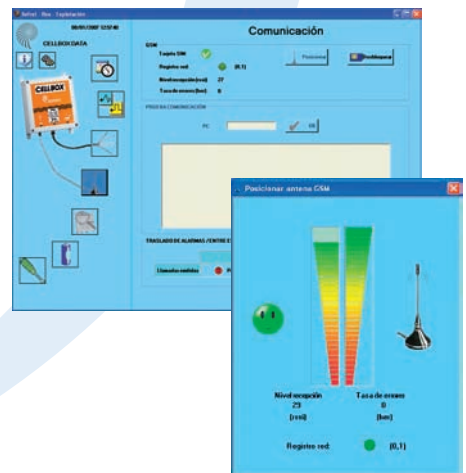
Ayuda on line

- ▶ Documentación completa de los equipos: instalación, configuración, explotación, notas de aplicación



SOFREL BOX

- ▶ Configuración gráfica
- ▶ Consulta local y remota (según modelos)
- ▶ Funciones de diagnóstico ampliadas: gestión de la energía, cobertura GSM,...
- ▶ Transferencia de la configuración al formato Excel



Equipo requerido

- ▶ Compatible PC – Windows XP Pro / Windows 7
- ▶ Puerto RS232 o USB para conexión en local
- ▶ Módem GSM/RTC o Ethernet



Sofrel
LACROIX

SOFREL España - Avenida de la Industria, 4
Edificio nº 3, 2ª Escalera, 3ºC - 28108 Alcobendas - Madrid
Tel.: +34 91 510 08 00 - Fax: +34 91 416 72 08
E-mail: sofrel.es@sofrel.com - hotline.es@sofrel.com
Web: www.sofrel.es